



Technologie - Partner
von Schneider Electric



Technologie - Partner
von Schneider Electric

Für einfachste Steuerungsaufgaben

Zelio Logic Kleinststeuerung



Sehr geehrter Partner der G. Hentschel Vertriebs GmbH,

mit der neuen Zelio Logic Kleinststeuerung können Sie bei einfachen Steuerungsaufgaben in Handwerk, Gebäudetechnik und Industrie jetzt noch mehr Geld sparen – denn neue Funktionen erweitern die Anwendungsmöglichkeiten dieser Geräte deutlich.

Die Vorteile der neuen Zelio Logic:

- Erstmals 2 Programmiersprachen in einem Gerät: Ob Kontaktplan (Ladder) oder Funktionsbausteine (FBD) –

Sie wählen einfach die Programmiersprache aus, die Sie häufiger benutzen.

- 2 Produktreihen zur Auswahl: Ob Kompaktgerät mit 10, 12 oder 20 Ein-/Ausgängen oder die bis auf 40 Ein-/Ausgänge erweiterbare Modularversion – Sie bezahlen nur das, was Sie benötigen.

- Besonders große LCD-Anzeige (4 Zeilen mit 18 Zeichen und 1 Zeile mit Symbolen) mit zuschaltbarer Hintergrundbeleuchtung: Das erleichtert die Programmierung und verbessert die Visualisierung (z. B. bei Alarmfunktion).

- Sicher programmieren: Dank eingebauter Plausibilitätsprüfung sowie Simulations- und Überwachungsfunktion wird jedes Programm zuverlässig geprüft. Mit der Protokollierungsfunktion ist die Fehlerdiagnose schnell und einfach.

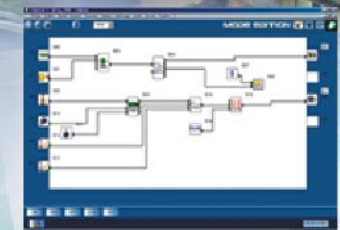
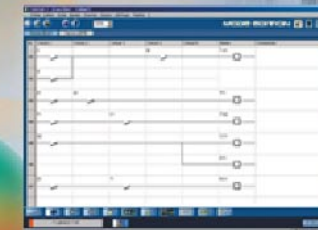
- Alle User- und Programmdateien inklusive Datum und Uhrzeit werden bis zu 10 Jahre gespeichert: Sie stehen auch nach längeren Produktionsunterbrechungen noch sicher zur Verfügung.

- Automatische Umstellung von Sommer-/Winterzeit: Das spart Zeit und Geld.



modular oder kompakt

Zelio Logic



Ladder oder Funktionsbausteine

Schneider Electric GmbH, 2004
Sämtliche Aussagen auf dieser Seite dienen allein der Information und sind nicht verbindlich. Sie stehen unter dem Vorbehalt jederzeitiger Änderung. Eine Haftung für die Richtigkeit der Aussagen wird nicht übernommen.